

# OXIECO

## Additivo ossigenante sbiancante

CONCENTRATO

### SCHEDA TECNICA

**OXIECO** è un additivo unico che garantisce un'azione sbiancante, smacchiante, deodorante e sanificante senza l'uso di attivanti e candeggianti pericolosi tipo ; cloro, perossido di idrogeno o acido peracetico. La sua azione è rapida e forte, rispetta i tessuti anche colorati e l'ambiente. La sua speciale formula, si basa su un principio attivo rivoluzionario (P.A.P. = acido ftalimmido perossiesanoico) che ha una potente azione sbiancante e smacchiante già a 20°C.

**Efficace sulle macchie di Caffè, erba, vino rosso, sugo e anche le macchie più ostinate con oxieco spariscono a freddo .**

**La sua azione igienizzante riduce la presenza di germi, batteri, funghi e muffe. In più, l'assenza di profumi o allergeni evita fastidiose irritazioni della pelle.**

**Un prodotto innovativo che unisce efficienza, risparmio e attenzione per l'ambiente**

### Attento all'ambiente, delicato sui tessuti e sulla pelle

Dopo l'azione sbiancante, OXIECO è completamente biodegradabile.

Privo di cloro e acqua ossigenata, elementi spesso contenuti nei comuni additivi, agisce con efficacia senza stressare le fibre dei tessuti.

contiene < 5% sbiancante a base di ossigeno attivo , <5% antiridepositanti, fosfonati.

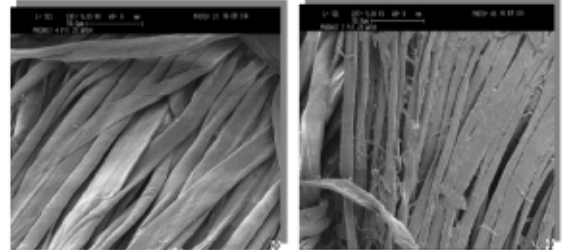
#### Dati chimico fisici

pH	3,5 ca
Stato	Liquido
Colore	bianco
Profumo	caratteristico
Formati	Flacone 1000 ml Tan kg 10, kg 20 Fusto 200 kg Cubo 1000 kg

**AVVERTENZE: H320** – Provoca irritazione oculare. **H315** Provoca irritazione cutanea. **H302** Nocivo se ingerito, **S26** in caso di contatto con gli occhi lavare abbondantemente con acqua.  
Biodegradabilità oltre il 90% (art. 2 e 4 L26-04-83n.136)



CON OXIECO dopo 25 lavaggi / con sbiancante a base di cloro



### Dosi consigliate :

Gr 5-10 di prodotto per ogni Kg di biancheria asciutta.  
utilizzabile a mano o in lavatrice oppure tale quale sui tessuti come scioglimalacchia

### CARATTERISTICHE PRINCIPALI

- ⚙ Smacchiatore
- ⚙ Per bianchi e colorati
- ⚙ Super concentrato
- ⚙ Igienizzante
- ⚙ Antiodore
- ⚙ Senza allergeni né profumi
- ⚙ Attivo a freddo
- ⚙ A mano e in lavatrice

